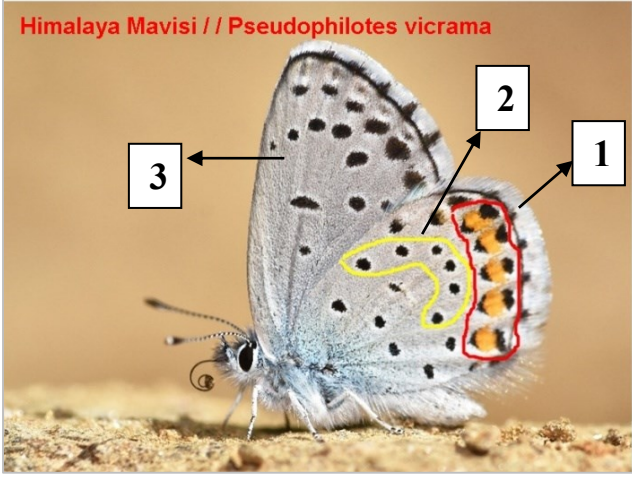


# DAMALI MAVİ KELEBEKLER

Bu üç türü kanat altından ayırmak daha kolaydır.



## 1- Kırmızı çizgi ile çevirili turuncu benekler,

- Himalaya Mavisi'nde, 5 iri turuncu benek şeklinde görülür. Ön kanada yakın kısımda turuncu benekler eksiktir.
- Bavius Mavisi'nde, 7 iri turuncu benek şeklinde görülür. Himalaya Mavisi'nde eksik olan turuncu benekler Bavius Mavisi'nde tamdır.
- Kara Mavi'de, turuncu benekler eksiksiz, birleşik ve daha iridir.

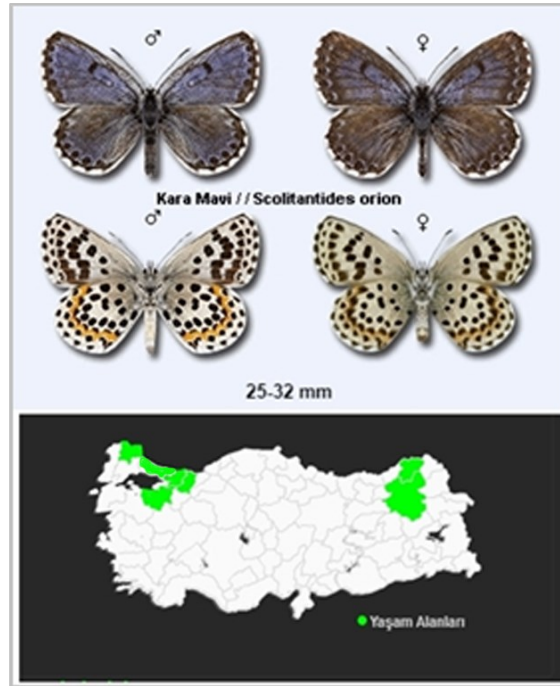
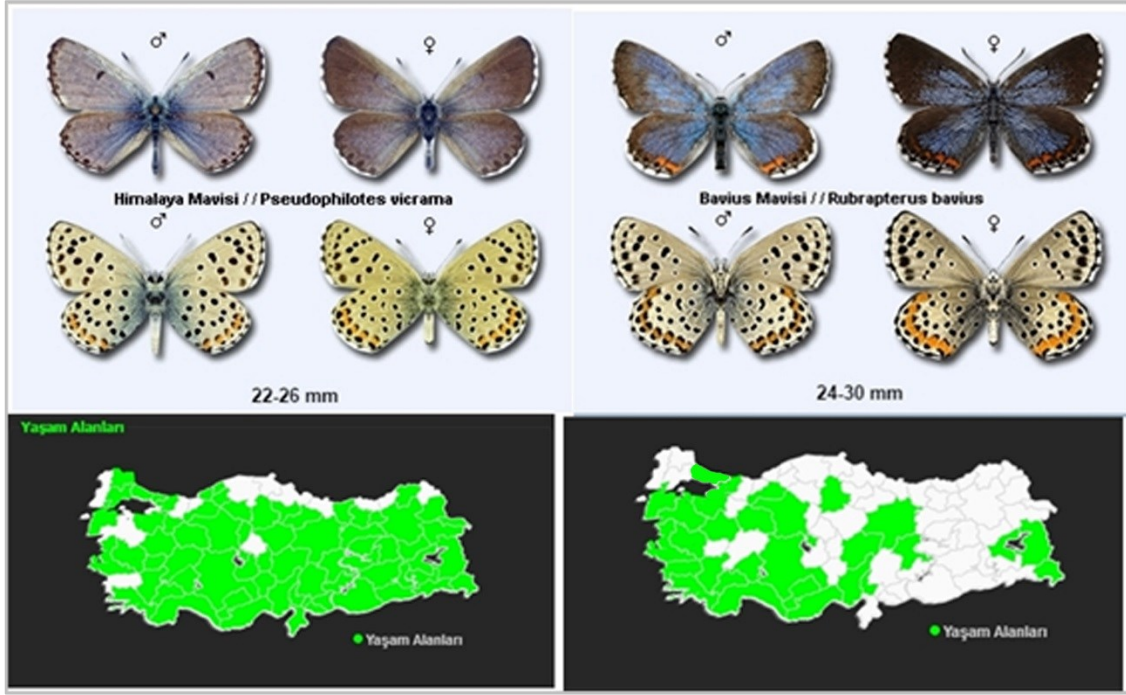
## 2- Sarı çizgi ile çevirili siyah benekler,

Bavius Mavisi'nde, Himalaya Mavisi'ne göre daha iri ve koyudur. Kara Mavi'de ise bu siyah benekler diğer iki türe göre daha koyu ve daha iridir.

## 3- Ön kanat görünümü

Ön kanat benekleri de 2 nolu kriterde olduğu gibi Kara Mavi'de büyük, birbiri ile temasta ve belirgin, Himalaya Mavisi'nde küçük ve ayrıktır. Bavius Mavisi'nde ise bu ikisinin arasında bir yapıya sahiptir.

4- Kara Mavi'de mavi yaylarla gösterilen benekler iki sıra şeklinde ve belirgindir. Türü benzerlerinden ayıran karakteristik işarettir.



\*Kanat üstünden ayırım yaparken en kolay tanımlananı Bavius Mavisi'dir. Turuncu kenar benekleri ve bazalda mavi dışta kalın siyah kısmı ile tanınabilir.

Himalaya Mavisi'nde kanat kenarı benekleri daha küçük ve kanat üstü daha temizdir.

Kara Mavi'de ise kenar benekleri iridir ve kanat üstü özellikle dişi bireyde yoğun siyah pulludur.

\*Dağılım sadece rastlanma sıklığı açısından belirleyici olabilir.

Kara Mavi oldukça yerel ve sınırlı alanda görülürken, en yaygın görülen Himalaya Mavisi'dir.

**Hazırlayan: Zafer TUNÇ**

**Destek ve düzenleme:**

Ali BALI, Hakan YILDIRIM, Onat BAŞBAY