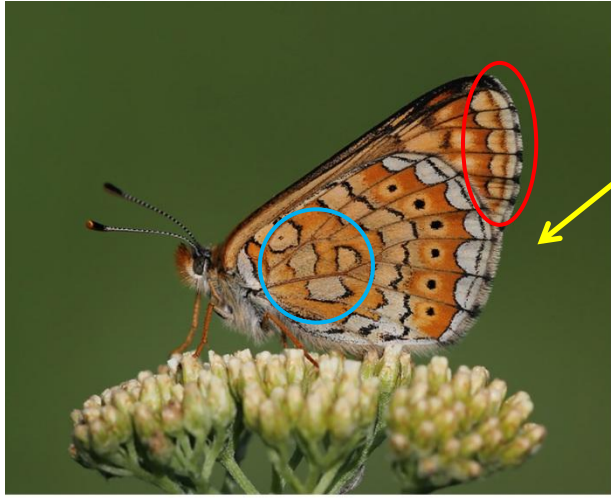


# NAZUĞUMLAR

## Nazuğum (*Euphydryas aurina*)



## Güzel Nazuğum (*Euphydryas orientalis*)



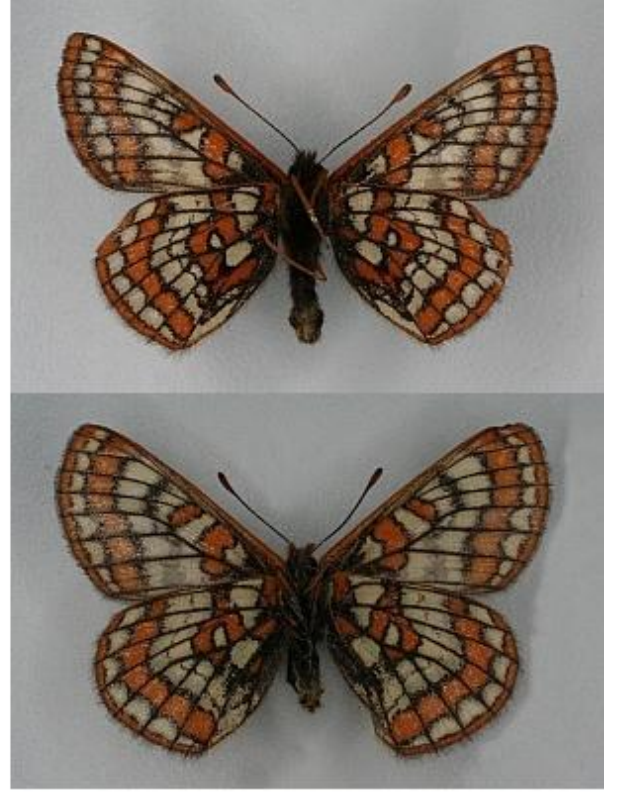
- Güzel Nazuğum keleşü oldukça yerel dağılım gösterir ve nesli tehlike altındaki türlerimizdendir.
- Genel görüntü itibarıyla Nazuğum kontrastsız ve soluk bir turuncu renge sahipken Güzel Nazuğum oldukça kontrastlı beyaz turuncu renklere sahiptir. Bu özellikleri ile kolay ayrılırlarsa da bazı Nazuğum bireyleri özellikle kanat kenarında bir miktar kontrastlı yapısı ile ayırım zorluğu oluşturabilirler. Bu durumda kanat üstünde ve altında mavi halkalı alanlardaki beyaz beneklerin varlığına ve genel olarak kontrastlı görüntüsüne dikkat etmek gerekir.
- Ayrıca beyaz okla işaretli hücre Nazuğum'da ince yapıda olup '8' veya kapalı hücre şeklindeyken, Güzel Nazuğum'da kalp şekline benzer yapıdadır.
- Nazuğum kanat altında, kırmızı elips ile gösterilen kısımda, apeks kısmında sıralı iki hücre dizisinden içteki turuncu iken, Güzel Nazuğum'da bu dizilerin ikisi de beyazdır.
- Son olarak Nazuğum anten topuzu sadece ucu ve altta ince bir kısmı hariç siyah iken, Güzel Nazuğum anten topuzu ağırlıklı olarak sarı, üstte küçük bir kısmı siyah bir kısmı da beyaz olarak izlenir.

**Kuzeyli Nazuğum (*Euphydryas iduna*)**



*Erkek*

*Dişi*



[http://www.lepiforum.de/lepiwiki.pl?Euphydryas\\_Iduna](http://www.lepiforum.de/lepiwiki.pl?Euphydryas_Iduna)

- Ülkemizdeki tek kaydı 1970 yılında Ağrı Dağı'nda 4.000 metre irtifadan alınmıştır.
- Oldukça yoğun kontrast içeren beyaz turuncu yapısı, turuncu kenar bantları, alt ve üst arka kanatta orta turuncu bantta siyah benek taşımaması onun Ülkemizdeki diğer Nazuğum türlerinden kolayca ayrılmasını sağlar.

**Hazırlayanlar :**

**Hakan YILDIRIM**

**Onat BAŞBAY**

**Ali BALI**