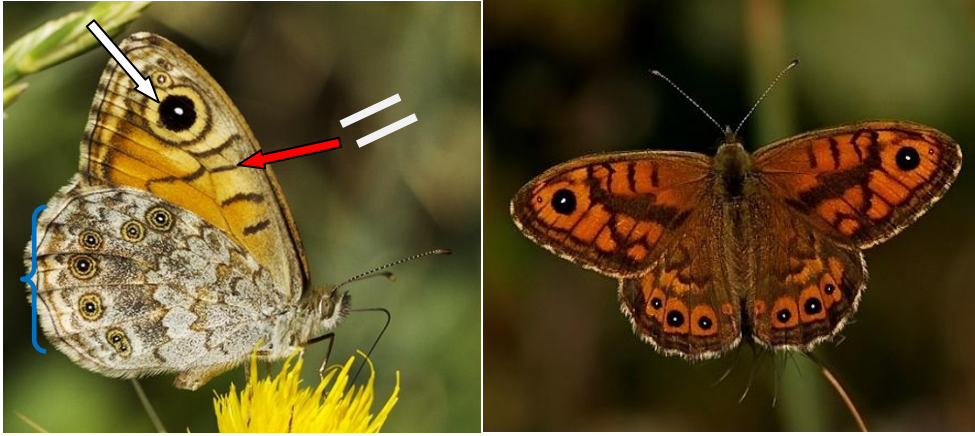


## ESMER BONCUK KELEBEKLERİ ( *Lasiommata sp.* )

Küçük Esmer Boncuk ( *Lasiommata megera* ) /

Esmer Boncuk ( *Lasiommata maera* )



Dağılımları: Bütün bölgeler

- Ön kanat beneği Esmer boncuğa göre daha ufaktır. ( Beyaz ok )
- Kırmızı okla işaretli çizgi üstteki çizgiye paralel seyrederken , Esmer boncuk da aşağı doğru üst çizgiye yaklaşır.
- Arka kanat benekleri Esmer boncuk daki beneklerden daha küçükken bunların dışında seyreden fistolu çizgi sık girintiler yapar. ( Mavi yay ) Esmer boncukda ise bu çizgi daha az girinti yapar.
- Kanat üstünde ise Küçük Esmer boncuk da açık renk ve ağsı yapı varken Esmer boncuk da özellikle arka kanatta daha koyu daha az ağsı yapı dikkat çeker.

Esmer Boncuk ( *Lasiommata maera* )

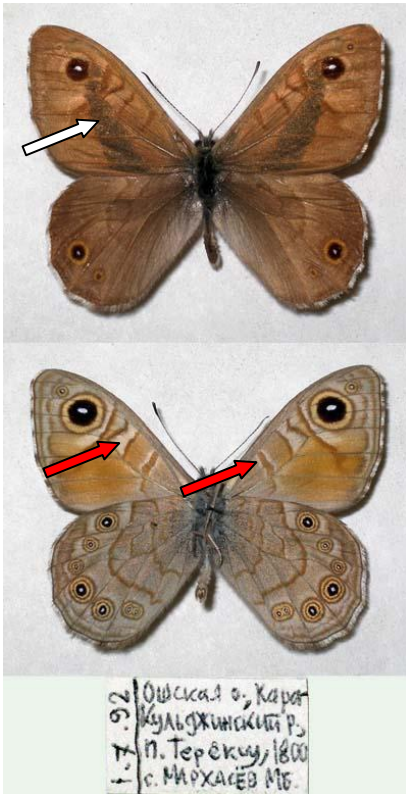


## Orman Esmer Boncuğu (*Lasiommata petropolitana*)



- Türümüz Kuzey Anadolu dağılımlı olup ,nemli , ibreli veya karışık ormanlarda görülebilir.
- Diğer esmer boncuklara benzerse de daha koyu ve küçük yapıda olup arka kanattaki ok ile gösterilen çizgi ile net ayrımı yapılır.

## Türkistan Esmer Boncuğu (*Lasiommata menava*)



- Dağılım önemlidir.
- Erkek birey stıgmasının apeks beneğine kadar uzanan yapısı ( Beyaz ok ) ve
- Kanat altında kırmızı okla işaretli çizgilerin çevresindeki gümüşü alanlar ayırıcıdır.



Olca hocam anın bizde yaşayacak....

Hakan YILDIRIM

<http://babochki-kavkaza.ru/index.php/satyridae/251-lasiommata-menava--/301-lasiommata-menava-.html>