

APOLLO KELEBEKLERİ TANI KARTI

Yalancı Apollo (*Archon apollinus*)



- Tür kendine özgü deseni , davranış biçimi ve erken uçuş dönemi (Şubat - Nisan yüksek irtifa/bölge Mayıs) ile tanınması kolaydır. Ani yükseliş , hızlı dağınık bir uçuş ve düşercesine konuş tarzı vardır .

-Ayrımını Küçük Yalancı Apollo ile yapmak gerekir.

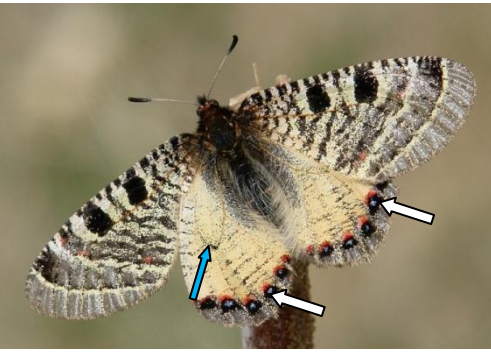


Yalancı Apollo dağılımı



Küçük Yalancı Apollo dağılımı

Küçük Yalancı Apollo (*Archon apollinaris*)



- Yalancı Apollo ile oldukça benzerdir. Türün ayrımı için en sağlam yol dağılım haritasıdır. Dağılım sadece iki ilimizde kesişir.

- Yalancı Apollo'ya göre daha küçüktür.

- Arka kanat kenar benekleri daha ufak ve ayırık durur.

- Mavi okla işaretli diskal benek bazı bireylerde izlenebilir.

Dumanlı Apollo (*Parnassius mnemosyne*)



- Hiç kırmızı benek taşımaması ve bariz siyah damarları ile sınıfındaki benzerlerinden kolayca ayrılır.
- Karıştırıldığı tür daha ziyade Alıç Kelebeği olabilir. Bu kelebekten de ön kanatta taşıdığı siyah benekler ve oldukça içbükey arka kanat bazal kısmı ile ayrılabilir.

Apollo (*Parnassius apollo*)



- Eşsiz desenleri , büyüklüğü , süzülerek uçuşu ile kolayca tanınır. Yüksek irtifa türüdür. - Karışabileceği tek tür Kafkas Apollosu'dur.

Kafkas Apollosu (*Parnassius normanni*)



- Oldukça nadir türlerimizden olup , Apollo'dan daha küçüktür ve çok yüksek irtifada uçar. (3000 m)
- Apollo'dan esas ayırım kriteri ön kanadında sadece iki siyah benek taşımasıdır.
- Ayrıca anten boynunun siyah olması ve kırmızı beneklerin daha turuncuya çalması da ayırımda faydalı olabilir.
- Yine dağılımı da dikkate alınmalıdır.