

KIZILMELEKLER TANI KARTI

Güney Kızılmeleği (*H. aristaeus*)



Anadolu Kızılmeleği (*H. pellucida*)



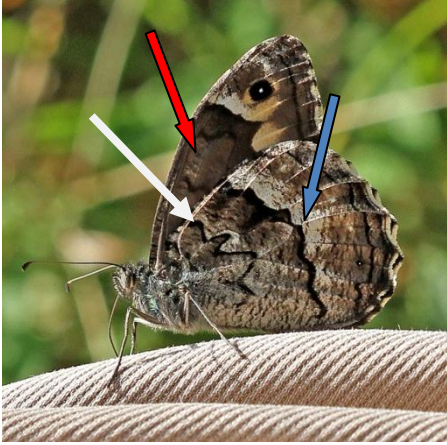
Rus Kızılmeleği (*H. volgensis*)



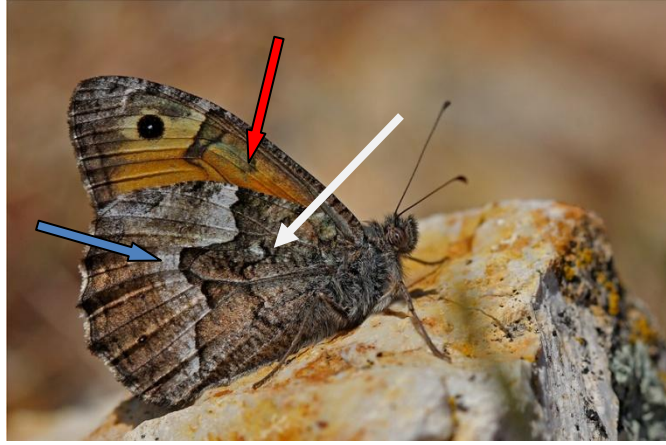
-Bu üç türün sahada ayrımı mümkün olmayıp genetal inceleme ile ayrımı yapılabilmektedir . Elimizdeki en iyi ayrım kriteri dağılımdır. Hatay - Sivas hattına ve doğusunda kalan alandan gelen kayıtlara Anadolu Kızılmeleği tanısı vermek şimdilik elimizdeki en tutarlı kriterdir. Rus Kızılmeleğinde ise dağılım Trakya'da çakıştığından ayrım yapılamamaktadır.

- Anadolu Kızılmeleği'nde kanat altının daha koyu olduğu (siyah kahve) (Güney Kızılmeleği'nde kızıl kahve) , beyaz bandın daha iyi izlenebildiğini ve karnının daha büyük olduğu söylenebilecek ayrım kriterleridir.

- **Türün tanınmasında ise ; Büyük Karamelek ile sıkça karıştırıldığı görülmektedir.**



Büyük Karamelek



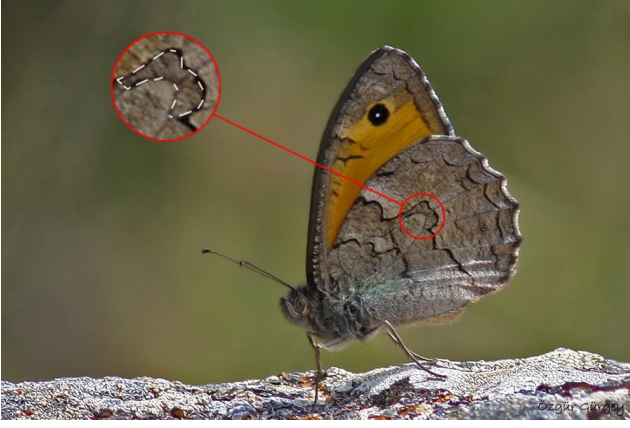
Güney Kızılmeleği

- Beyaz ok: İçte kalan siyah zikzaklı bant Büyük Karamelek'te daha belirgindir .

- Mavi ok : Büyük Karamelek'te beyaz şerit daha kalın ve bunun ön kenarındaki siyah bant düz seyredirken , Güney Kızılmeleği'nde belirgin çıkıntı standarttır.

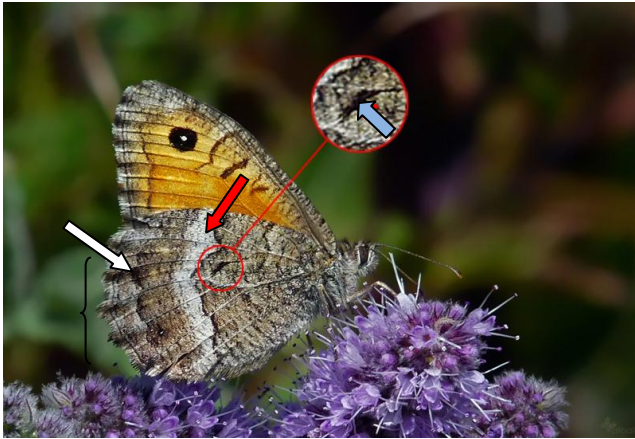
- Kırmızı ok: Ön kanat turuncusundan yoksun Büyük Karamelek'in tanımı kolaydır.

Mersin Kızılmeleği (*H. mersina*)



- Dağılım önemlidir. Akdeniz ve Ege sahilleri ile komşu iller dağılımı için esastır . DTD de Bursa, İstanbul kayıtları da vardır.
- Türün diğer kızılmeleklerden ayrımı zordur , ayırım kriterleri ;
- Arka kanat dokusu ve rengi diğer kızılmeleklerden ayrılabilir . Daha açık grimsi kahve renge sahiptir.
- İşaretle alan diğer kızılmeleklerde kalın çizgi ve onun pullanması ile koyu görünürken Mersin Kızılmeleği'nde açık ve temiz görünür.
- Yine işaretle alanda çıkıntı yapan çizgi büyük çoğunlukla sivri seyretmez . Diğer kızılmeleklerde ise genellikle sivri çıkıntı yapar.
- Arka kanat beyaz şeridi belirgin değildir ya da çok az yoğunlukta gözlenir.
- Ön kanat altı turuncusu daha donuk olup orta kısmında kırmızılık dikkat çeker (görülmesi oldukça zordur)

Seyit (*H. arethusa*)



- Benzerlerine göre küçük yapısı ile dikkat çeker.
- Daha az fistolu kanat arka kenarı ve arka kanat kenar altındaki koyu renkli hat kelebeğin benzerlerinden ayrımını kolaylaştırır.
- Ayrıca arka kanat altındaki belirgin damarlar ve beyaz pullar da ayrımı kolaylaştırır.
- Kırmızı ok ile gösterilen beyaz bant erkek bireylerde görünür olup dişilerde belirsizdir.
- Mavi ok ile gösterilen çizgi tanımlı kolaylaştırır diğer bir kriterdir.