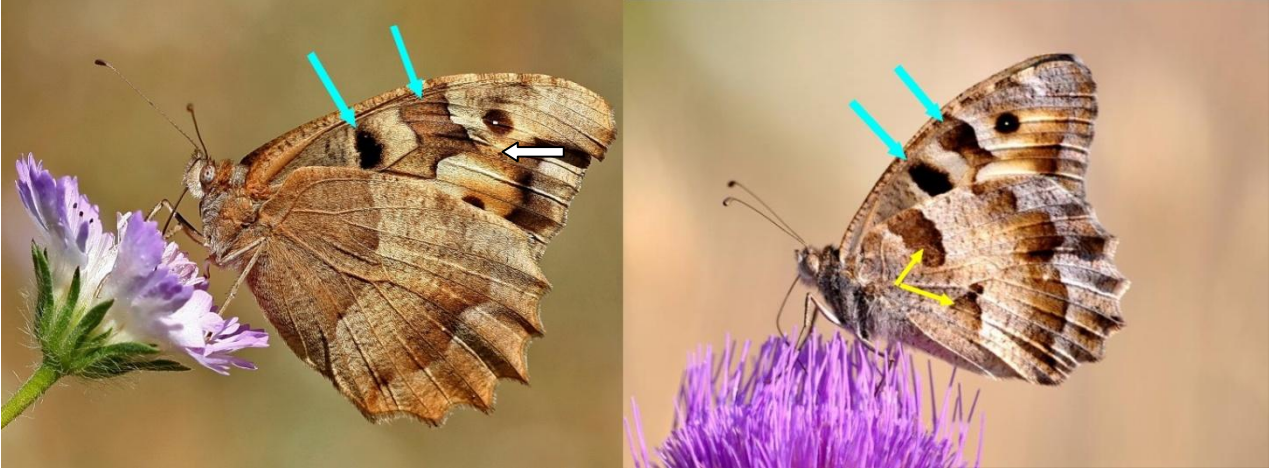


Cadı (*Chazara briseis*):



-Oldukça iri bir kelebeğimizdir. Sınıfının diğer üyeleri gibi nadiren kanat üstü gösterir . Bu sebeple asıl tanı kriterlerini kanat altında incelemekte fayda var.

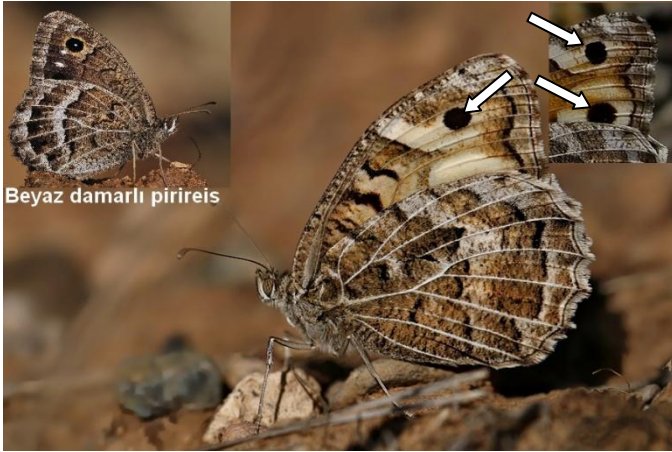
- Ön kanat altında içinde iki benek bulunan açık renkli bant (beyaz ok)

- Yine ön kanat altında mavi oklarla işaretli koyu bant ve siyaha çalan leke

- Erkek cadılarda arka kanat altında ortadan kopuk gibi görünen koyu kahve bant (sarı ok) türün ayrımı için yeterli veriyi sağlar.

Dağılımı : **Tüm bölgeler**

Step cadısı (*Chazara persephone*):



- Türümüz diğer türlerle karıştırılması zor olsa da arka kanat beyaz damarları ile ilk anda Beyaz damarlı piri reis düşündürebilir . Ancak ön kanat altı yapısı tamamen farklıdır. Siyah benek altındaki beyaz benekler ve çevresindeki turuncu halka step cadısında yoktur.

- Ön kanattaki açık bant içerisinde iki adet (alttaki nadiren görülebilir)kör siyah benek taşır.(beyaz oklar)

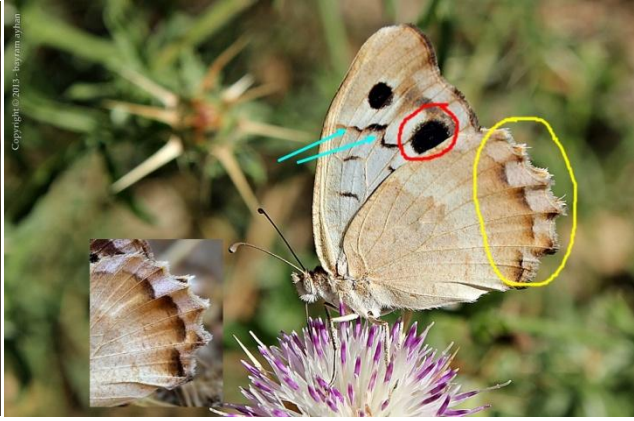
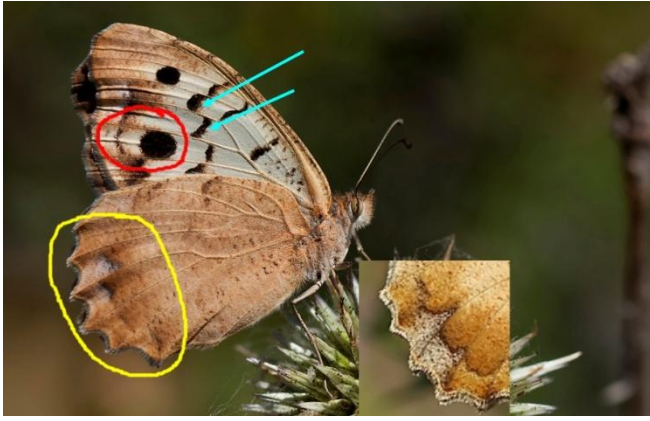
- Alacalı arka kanatta beyaz damarlar oldukça belirgindir.

Dağılımı:



Kızıl Cadı (*Chazara bischoffii*) :

Anadolu Cadısı (*Chazara egina*) :



- Sarı halka : Kızıl cadıda arka kanat kenarındaki koyu bant ve dış kısmında görünen açık renkli alan kısa yer tutarken Anadolu cadısında neredeyse tüm arka kanat boyunca uzanır.
- Kırmızı halka: Siyah benek Kızıl cadıda dış kenar bandına temas etmezken Anadolu cadısında temas halinde veya çok yakındır.
- Mavi ok: Bu çizgiler Kızıl cadıda kalın izlenirken ,Anadolu cadısında incedir.



- En net ayırım kriterlerini kanat üstü taşır.
- Yeşil halka: Bu alan Kızıl cadıda neredeyse tamamen kıvrıkken Anadolu cadısında iç kısmı beyaz dış kısma kıvrık bir bant şeklinde izlenir.
- Turuncu ok: Bu siyah benek Kızıl cadıda beyaz hücre içinde ve ayrıkkken Anadolu cadısında beyaz hücrenin dışına yakın veya temastadır.

Dağılımlar:

Kızıl cadı

Anadolu cadısı

