

SEVBENİLER

Büyük Sevbeni (*Satyrium ilicis*)



Grup üyelerinden daha iri ve daha yaygındır.

1- (mavi ok) ile gösterilen beyaz çizgi içe yay yaparak altındaki büyük beneğe bir şapka oluşturur.

2- Mavi -gümüş leke büyük bir turuncu beneğin üzerine oturmuş veya üzeri turuncu benekle örtülmüş şekildedir.

3- Turuncu benekler ayırık , yukarı doğru küçülür ve genellikle çok sayıdadır . Kenar alt bandından ayırık seyredir.

4- Beyaz benek hattı arka kanatta düz değil ve girintili yapıda , ön kanatta daha silik ve yine düzensiz yapıdadır.

5- (Siyah ok) ile gösterilen çıkıntı az da olsa görünür.

Minik Sevbeni (*Satyrium acaciae*)



Zemin rengi daha açık olup özellikle bazal kısmı mavi pullarla zengindir

1- (mavi ok) ile gösterilen çizgi düz ve hafif içe doğru girmiş olsa da şapka oluşturmaz .

2- Mavi gümüş leke iki turuncu beneğin arasında üçgen oluşturmuş veya biraz daha yayılmış şekilde görülebilir.

3- Turuncu beneklerin sayısı az , yukarı doğru belirgin şekilde küçülür ve kenar alt bandına daha yakın.

4- Beyaz bant benekleri genellikle düze yakın çizgi oluşturur ve biraz daha kalındır. (oldukça kalın bantlı örnekler mevcut.)

5- Çıkıntı yok denecek kadar az veya yok .

Sevbeni (*Satyrium abdominalis*)



1- İşaretli beyaz çizgi Minik Sevbeni'de olduğu gibidir; şapka oluşturmaz.

2- Mavi benek oldukça iri ancak bazal kısmı turuncu benekler ile düzgün sınırlı .

3- Turuncu benekler Minik Sevbeni'ye benzer ancak yeşil okla işaretli siyah benek oldukça iri .

4- Beyaz hat benekleri her iki kanatta da oldukça düz ve iri.

5- Çıkıntı yok veya yok denecek kadar az.

6- En önemli belirteç bu siyah lekedir.



Güzel Sevbeni (*Satyrium spini*)



1- İşaretli beyaz çizgi belirgin bir yay yaparak şapka oluşturur.

2- Mavi benek oldukça geniştir ve genellikle kare şeklindedir.

3- Turuncu benek sayısı fazladır ve ilk turuncu benek ve üzerindeki siyah benek belirgindir.

4 - Beyaz hat oldukça belirgindir ve her iki kanatta öne eğiktir. Tür tanımı için en belirgin kriter olarak görülebilir.

5- Çıkıntı belirgin değildir.



Karaağaç Sevbeni (*Satyrrium w-album*)



Sınıfının en kolay tanınan üyesidir ancak oldukça seyrek görülür.

1- 4 - Beyaz bandın yaptığı yan W şekli türe adını verirken tanımı da kolaylaştırır.

2- Mavi benek turuncu bant tarafından neredeyse tamamen örtülmüştür.

3- Turuncu bant bitişik turuncu beneklerden oluşur ve bazal kısmı siyah ay şekilli çizgiler ile sınırlıdır.

5- İşaretli çıkıntı biraz daha belirgindir.



Kara Sevbeni (*Satyrrium pruni*)



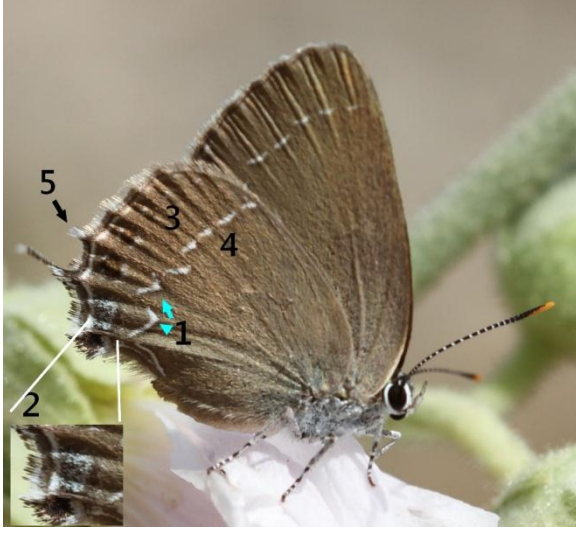
Dağılımı olan tek il Kırklareli'de oldukça lokaldir ve spesifik turuncu bandı ve üzerindeki siyah benekleri ile kolay tanımlanabilir.

Mavi Sevbeni (*Satyrrium myrtae*)



Dağılımı olan bölgede mavi rengi ile özgündür.

Mavi Benekli Sevbeni (*Satyrrium zabni*)



Dağılım önemlidir . Büyük Sevbeni ve İranlı Sevbeni ile karıştırılabilir . Zemin rengi daha açıktır.

1- İşaretli beyaz benekler şapka oluşturacak şekilde daha sivri girinti yaparlar

2- Mavi benek iri ve kare şekilli olup, turuncu kısım gözükmez.

3- Benekler koyu renkli ve ayrıktır.

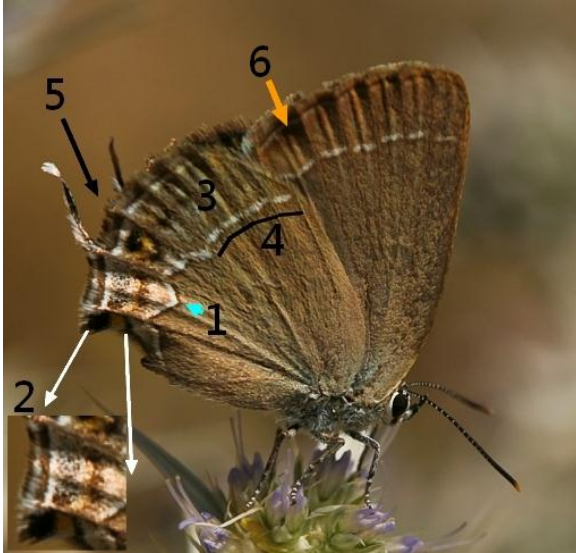
4- Beyaz bant yukarı doğru düz yükselir.

5- Çıkıntı oldukça belirgindir.

Ayrıca belirgin ve uzun kuyruğu ile dikkat çeker.



İranlı Sevbeni (*Satyrrium marcidum*)



Dağılım alanı önemlidir.

1- İşaretli benek bir girinti yaparak şapka oluşturur.

Mardinum alt türünde düz seyredir.

2- Mavi benek yine köşeli ve iridir , ancak zabni kadar belirgin olmayıp bazal kısmında turuncu hat izlenebilir.

3- Turuncu benekler ayrıktır ve yukarı doğru küçülen çok sayıda olabilir.

4- Beyaz bant yukarı çıktıkça öne doğru hafifçe kıvrılır.

5- Çıkıntı gözlenmez.

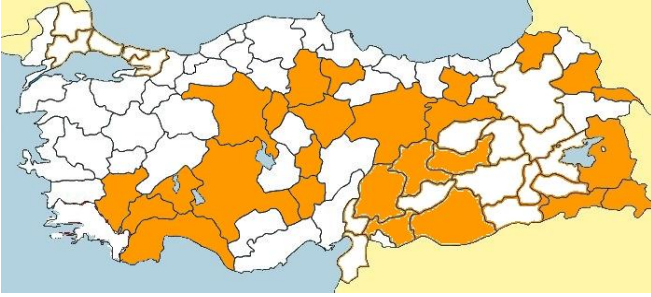
6- Bu kısımda bazen hafif koyu renklenme olabilir.



Küçük Benekli Sevbeni (*Satyrrium ledereri*)



Sınıfında bulunan kelebeklerden siyah benekleri ile kolayca ayrılır. Karışabileceği tür Büyük Benekli Sevbenidir.



Büyük Benekli Sevbeni (*Satyrrium hyrcanum*)



Dağılımı oldukça sınırlıdır.

Küçük Benekli Sevbeniden ;

1- Arka kanatta yer alan ikili diskelsel benekle aynı hizada bulunan benek (mavi ok) ayırıcıdır. Küçük benekli sevbenide iki benek sıradan ayrı ve önde durur ama bu kadar öne erişmez.

2- Ön kanattaki kıvrık ve öne daha fazla uzanan benek dizisi ile ayrılır

[/www.lepiforum.de/webbbs/images/forum_2/pic58755.jpg](http://www.lepiforum.de/webbbs/images/forum_2/pic58755.jpg)

