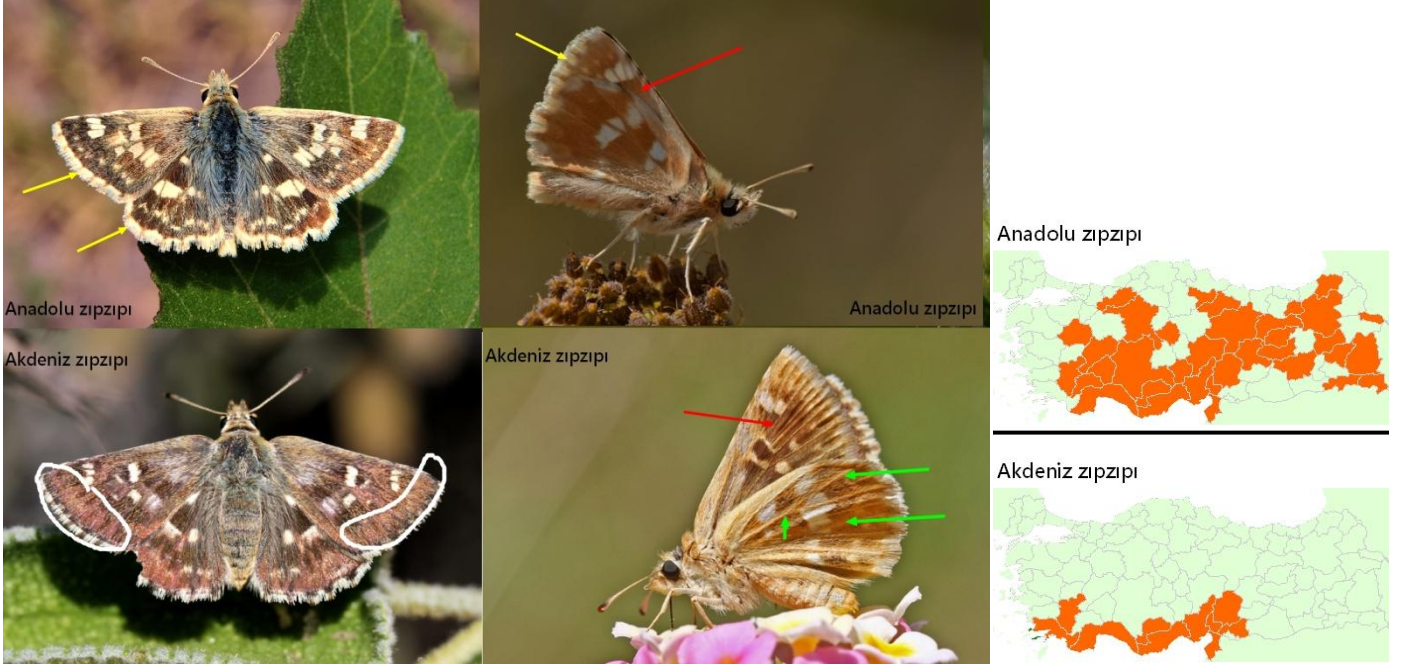


## MUSHAMPIA ZIPZIPLARI

Anadolu zıpzı ( *M. proteides.*) - Akdeniz zıpzı ( *M. proto* )



- Dağılım önemlidir. Akdeniz zıpzı ismi gibi ağırlıklı olarak Akdeniz bölgesi türü olup Orta ve Doğu Anadolu da görülmez.
- Anadolu zıpzı kanat üstü daha açık kahverengi , benekler daha iridir.
- Saçakları da daha geniştir.( sarı ok )
- Anadolu zıpzı daha çok yüksek irtifada görülürken ,Akdeniz zıpzısına deniz seviyesinde dahi rastlanabilir.
- Akdeniz zıpzısında kanat üstü daha koyu , benekler daha küçüktür.
- Akdeniz zıpzısında beyaz halkalı alanda kenar alt benek bandı bulunmaz .
- Kanat altında Akdeniz zıpzı ön kanadı altı daha koyu bir renge sahiptir.( kırmızı ok )
- Akdeniz zıpzı kanat altı kızıl kahverengi olup yeşil okla işaretli damarlar ve orta benek dizisi belirgindir.



sarı alan: anadolu zıpzısında arka kanat altı açık kızıl kahve tonlarında, akdeniz zıpzısında ise koyu kahverengi kum renginde.

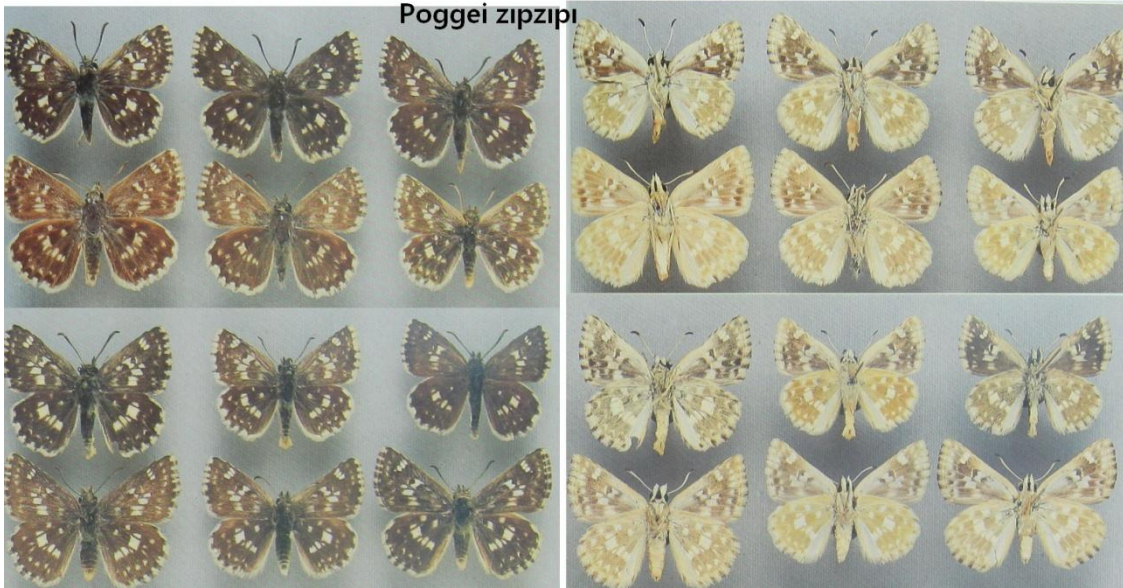
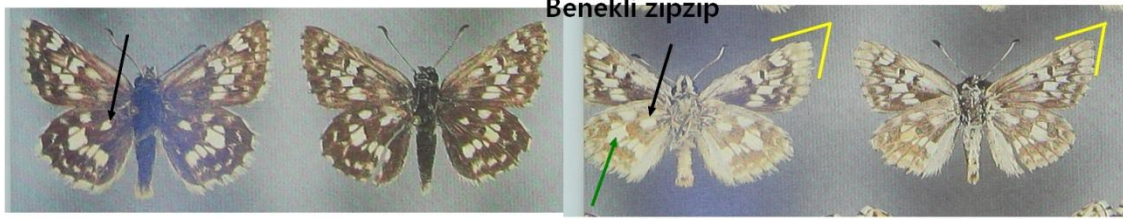
yeşil alan: ön kanat alt kısmı anadolu zıpzısında kenar kısmı açık renkli, akdeniz zıpzısında tamamı koyu renkli

kırmızı alan: arka kanat üstünde kırmızı alanda fazladan beyaz bir benek bulunur.

İlave kriterler:

**Poggei zıpzıpı ( *M. poggei* )**

**Benekli zıpzıp ( *M. plurimacula* )**



- Poggei zıpzıpı dağılımı olan bölgelerde Anadolu zıpzıpı ile karışabileceği söylene de esasen Hakkari de Benekli zıpzıp ile karıştırılabilir.
- Anadolu zıpzıpından ayırmak için antenin yassı uzun yapısı , kanat altı zeytuni kahve /kum rengi yeterlidir.
- Ayrıca türün teşhisi için sarı okla işaretli oval beneğe dikkat ediniz.
- Benekli zıpzıpın uçtuğu tek bölge Hakkari dir.
- Tüm benekleri ile birlikte siyah okla işaretli bazal benekleri de daha belirgin ve iri olup , yeşil okla işaretli kanat altı beneği de oldukça büyük bir dikdörtgen şeklindedir.
- Benekli zıpzıpın apeksi daha sivridir.

Mozaik zıpzıp ( M . tessellum )

Suriye zıpzıpı ( M. nomas )

Azeri zıpzıp ( M. tersa )



tesellum



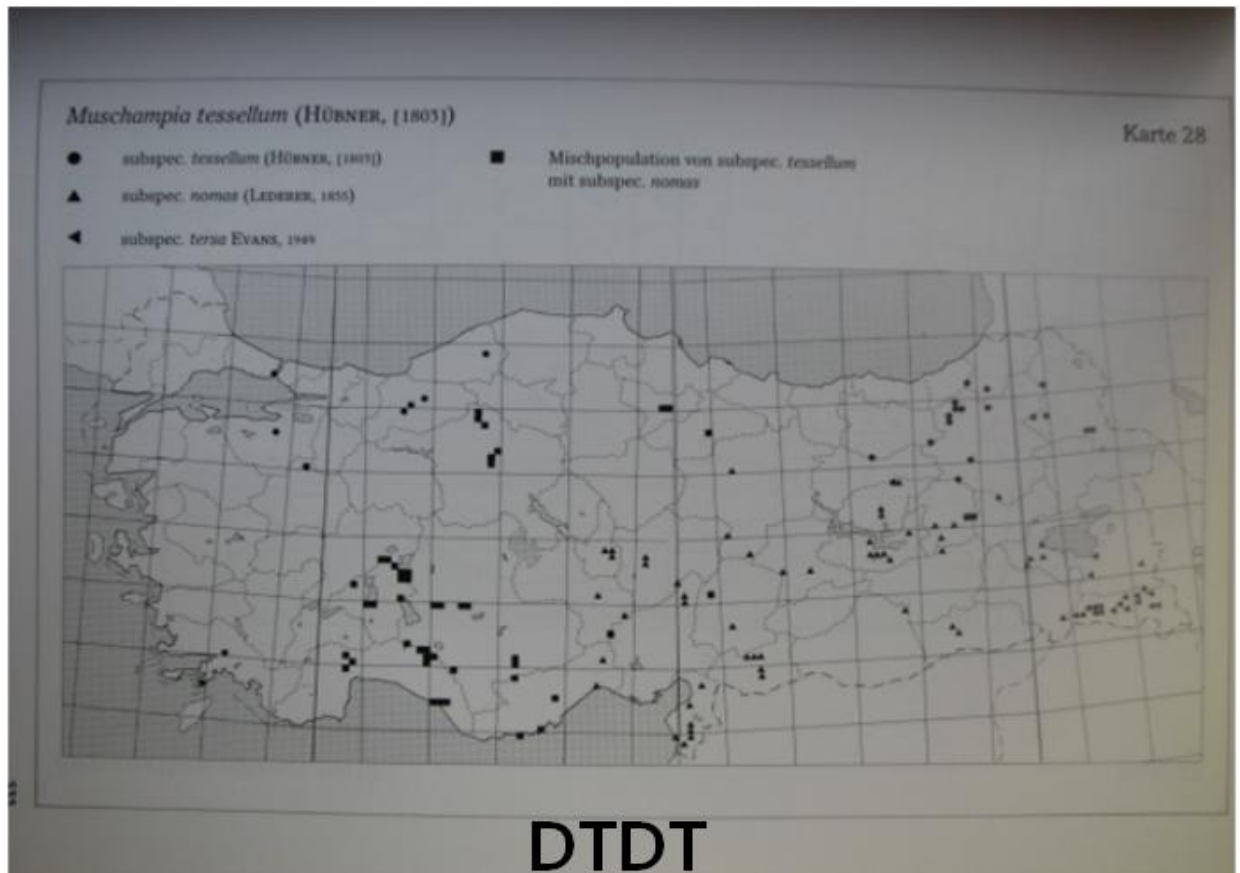
nomas



tersa



Vadim



DTDT

- Bu türlerin dağılımında zor olan husus Denizli den Sivas a güneyde Toroslara uzanan geniş bir alanda M. tessellum ve M. nomas türlerinin hibrit yapıda olan (her iki türün arasında özellikler gösteren ) bireylerine rastlanmasıdır.

Bu konu yayınlarda ve DTDT' de de vurgulanmaktadır.



Mozaik zıpzıp

Suriye zıpzıpı

Azeri zıpzıp

- Oldukça iri zıpzıplardır. Azeri zıpzıpı diğerlerine göre biraz daha ufaktır.
- Kanat üzerinde turuncu halka ile gösterilen üst üste iki benek bu grupta tipiktir ve ayırıcıdır.
- Ayrıca ön kanat bazal bölgesi grimsi izlenir.
- Kanat altında Mozaik zıpzıp kontrastlı bir yapıya sahip olup mavi okla işaretli beneğin büyük ve yuvarlak yapısı görünürdür.
- Suriye zıpzıpı ise kontrastsız beyaz kanat altı ile benekleri göstermez veya çok siliktir.
- Azeri zıpzıpında dağılım önemlidir ve dağılımı olan bölgede kanat altı kontrastlı yapısı ile ayrılımlı kolaydır.
- Poggei zıpzıpından ayırımında kanat altını, büyük beneği (mavi ok ) ve Poggei anten şeklini dikkate alınız.