

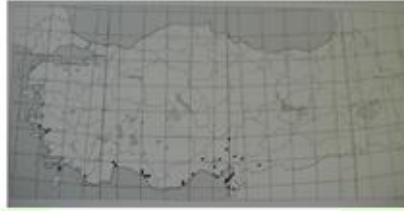
Yukarıdan aşağıya Vadim -DTDT - Koçak dağılım haritaları...

Dağılım tanı için ilk basamak olup .Cüce zıpzıpın İzmir in kuzeyinde dağılımı gözükmemektedir.

### G. nostradamus



### G. pumilio



### E. alcides



### Nostrodamus - Cüce zıpzıp ayrımı



- Erkek bireylerde siyah okla işareti omuz tüyleri Cüce zıpzıp da tek tük iken Nostrodamus da yoğundur.

- Kanat üstü rengi de önemli bir kriter ve cüce zıpzıp da oldukça koyu.

- Nostrodamus biraz daha iri iken cüce zıpzıp biraz daha ince ve kibar bir yapıya sahiptir.

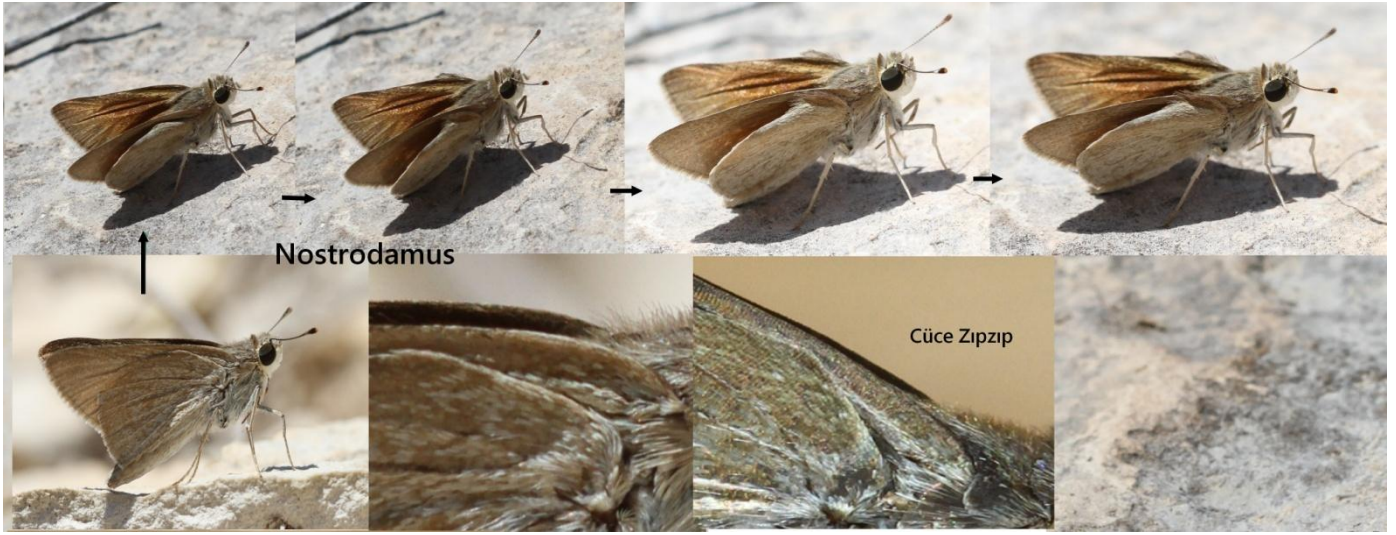


Nostrodamus



Cüce zıpzıp

Tüylü kısmın nasıl kapanıp açıldığına dikkat edin.



Dişi bireylerde ayırım için :

Nostrodamus

Cüce zıpzıp



- İşareti benekler Nostrodamus da iri iken , Cüce zıpzıp da oldukça ufak .

-Kanat üstü yine Cüce zıpzıp da oldukça koyu.



Alsides zıpzıpı - Nostrodamus ayrımı :



- Alsides zıpzıpının en nemli belirteci siyah okla işaretli diskal benek , Bu varsa zaten tanımda sorun yok.
- Turuncu okla işaretli benek dizisinin tam , iri ve beneklerin sarımsı olmasına dikkat edin.
- Oldukça iri bir zıpzıp olup , benzeri olan Nostodamus dan dahi daha iricedir.
- Bazı bireylerde diskal benek izlenemeyebilir .



bu durumda Nostrodamus da omuz tüyleri ile Alsides zıpzıpında beneklerin sarımsı rengi , ön kanat ön kenarındaki açık bölge ve kıvrık , koyu anten ucuna dikkat ediniz.

