

DAĞ ZIPZIPLARI

İspanyol Zıpzıpı (*Pyrgus armoricanus*)



- Kanat üstü ve altını birlikte değerlendirerek tanı yapmak bu gruptaki zıpızıpların çoğu için gereklidir.
- Kanat altı zemin rengi Zeytuni Zıpızıp'ınki kadar yeşil değildir.
- Siyah Okla işaretli benekler daha dikdörtgen şekillidir.
- Kanat üstünde turuncu çizgi ile gösterilmiş orta bant benekleri genellikle belirgin ve eksiksizdir.
- Mavi çizgi ile gösterilmiş kenar altı benekleri belirgindir.
- Ön kanat benekleri belirgin olsa da; Güzel Zıpızıp'ta olduğu gibi bu benekler birbirleri ile temas halinde değildir.



Ebegümece Zıpızıpı - Ege Zıpızıpı (*Pyrgus malvae* - *Pyrgus melotis*)



- Bu türün en belirgin kriteri mavi halka içindeki azı dişi şeklindeki beneğidir. Benek bazen daha küçük izlenebilir.
- Kanat altında siyah okla gösterilen beneğin çıkıntılı hali
- ve sarı okla gösterilen belirgin damarları ayırıcıdır.

Bu iki türün kendi arasındaki tek ayırım kriteri dağılımdır.



Ege zıpızıpı



Ebegümece zıpızıpı

Zeytuni Zıpzıp (*Pyrgus serratulae*)



Ülkemizde oldukça çeşitlilik gösteren türlerdendir.

- Kanat altında siyah okla işaretli beneğin oval yapısı ve diğer beneklerinde yuvarlak köşeli hali belirgindir.
- Mavi okla işareti olan saçakların hemen altındaki beyaz şerit en önemli ayırım kriterlerindedir.
- Benekler damarlarla ayrılmıştır.
- Zemin rengi daha yeşile çalar.
- Kanat üstü diğer zıpzıplarla karışabilir ve net ayırım kriteri taşımaz.
- Ancak arka kanatta beneklerin daha silik hali ve kenar alt beneklerinin silik veya yok olması dikkat çekicidir.

Sarı Bantlı Zıpzıp (*Pyrgus sidae*)



- Kanat altı tarifi gerektirmeyecek kadar net ayırım kriterleri taşır
- Kanat üstünde siyah okla işaretli iki benek türe özgüdür.
- Arka kanat kenar altı benekleri belirgin ve ok başı şeklindedir.
- Bazı bireylerde ön kanat ön kenarında sarılık kanat üstünden izlenebilir.

Aladağ Zıpzı (Pyrgus aladaghensis)



- Niğde Aladağlarda 1600 m. üzerinde uçar
- Benzeri olan Kafkas zıpzı ve Bolkar zıpzına göre arka kanat üstü benekleri daha belirgindir.
- Kanat altında ise ön kanatta kontrastsız görüntü
- Arka kanatta belirgin orta bant ayırıcıdır.

Bolkar Zıpzı (Pyrgus bolkariensis)



Dağılımı: Oldukça yereldir.3000 m civarı .Bolkar dağları - Niğde/ Konya
Antenin oldukça uzun yapısı tanıyı kolaylaştırır.
Benzeri olan Kafkas zıpzına göre benekleri daha belirgindir.

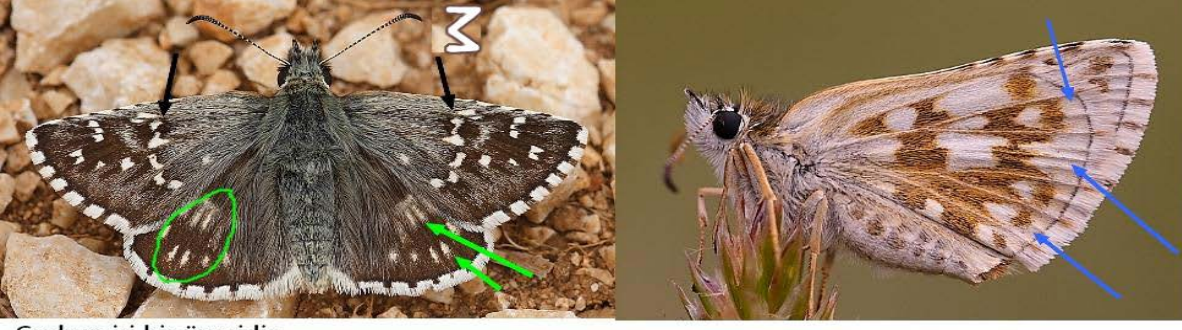
Beşparmakotu Zıpzı (Pyrgus cirsii)



- Uçuş zamanı Ağustos ortası Eylül olan orta irtifada uçan küçük bir pyrgus üyesidir.
- Kanat üstünde benekler belirgin ve siyah okla işaretli diskal benek geniş ve dikdörtgen yapıdadır.
- Mavi okla işaretli benekler genellikle bitişik.
- Arka kanat benekleri de belirgin ve yeşil okla işaretli diskal benek şekli bayrak /flama gibi
- Kanat altı zemin rengi spesifik - kızıl kahve.
- damarlar oldukça belirgin ve kırmızımsıdır.

Dağılımı: Kuzeydoğu Anadolu - Bitlis , Van

Nadir Zıpzıp (*Pyrgus Carthami*)



- Grubun iri bir üyesidir.

- Kanat üstünde yeşil halkalı beneklerin şekli genellikle benzerdir.

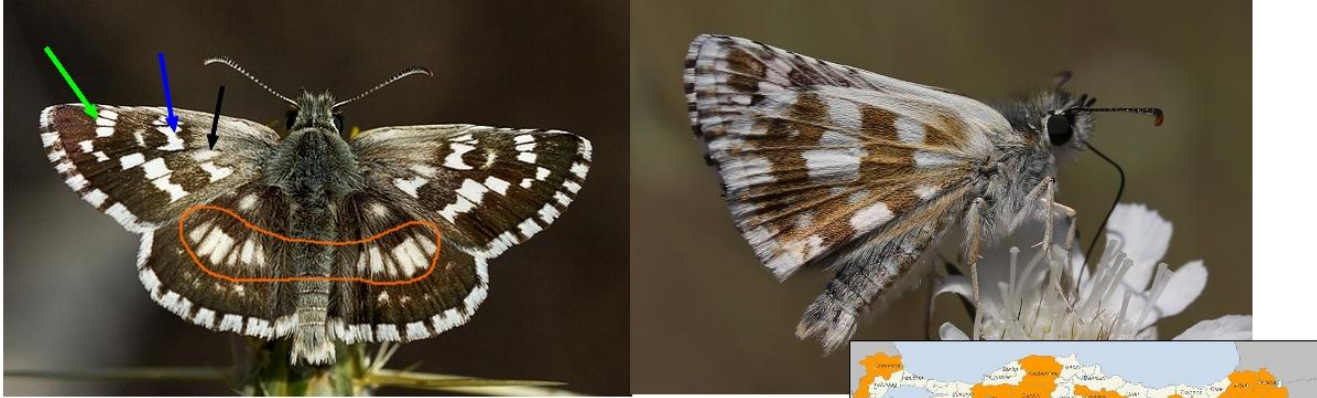
(Uzun ve ayrı diskal benek ve bulunduğu sıradan daha uzun kenar altı benekleri)

- Nadir Zıpzıp'ta ön kanat üzerindeki Σ işaretine diğer dağ zıpzıplarında da rastlamak mümkündür; ancak bu özellik en sık carthami'de görülür.

-Kanat altında mavi okla gösterilen kenar alt bandının geniş ve kesintisiz yapısı ayırıcıdır.

Dağılımı : Trakya ve Bursa

Güzel zıpzıp (*Pyrgus cinarae*)



- Kanat üstü benekleri ön kanatta birbirine değecek kadar iridir .

- Arka kanat orta benek dizisi tamdır .

- Apeks altı üçlü benekden ortadaki sivridir.(Yeşil Ok)

-Ön kanat diskal benek şekli tüm bireylerde benzerdir.

- Siyah okla işaretli benek birçok bireyde izlenir.

- Kanat altın zeytuni zıpzıpa benzer ama benekler daha köşelidir. Zemin rengi daha kahverengidir.

Büyük Boz Zıpzıp (*Pyrgus alveus*)



- Kanat üstünde ön kanat benekleri ufak ve birbirinden ayrıktır.
 - Arka kanat benekleri silik olsada izlenebilir .
 - Kanat altında mavi okla işaretli beneklerin oluşturduğu orta bant ya bitişiktir damarla ayrılmaz yada damar silikdir.
 - Siyah okla işaretli beyaz kısım belirgindir .
- Dağılımı : Kuzeydoğu Anadolu - Tunceli -Ağrı çizgisinin kuzeyi

Kafkasya Zıpzıpi (*Pyrgus jupei*) Tanı Heyeti Çalışması:

Dağılım önemlidir: Sadece Kaçkarlar dağ silsilesinde, alpin ve subalpin çayırlarda izlenir. Yüksek otlu alanlarda değil; taşlı, kısa otlu alanlarda ve 2000 m üzerinde aranmalıdır.

Kayıtların detayları:

- | | |
|--|-------------------------------|
| -Artvin/ Yaylalar | - 2500 - 2800m./ 8. ay |
| -Erzurum/ Ovit Dağı | - 2000 - 2500m./ 8. ay |
| | - 1900 - 2600m./ 8. ay |
| -Rize/ Ovit Dağı | - 2300m./ 7. ay |
| -Rize/ Verçenik Dağı | - 2900 - 3100m./ 8. ay |
| -Gümüşhane/ Koston Dağı | - 2100m./ 8. ay |
| -Ardahan/ Ilgar Dağı | - 2450m./ 7. Ay, 2500m./ 8.ay |
| -Ardahan/ (Posof'un 10 km güneybatısı) | - 2000 - 2300m. |



Pyrgus jupei. Female.
Photo by Valentin Tikhonov, 27.07.2010, N. Caucasus, Dombaj, Mussa-Ochitara ridge, 3000 m.

Bu Zıpzıpların Habitatına Örnek Fotoğraflar

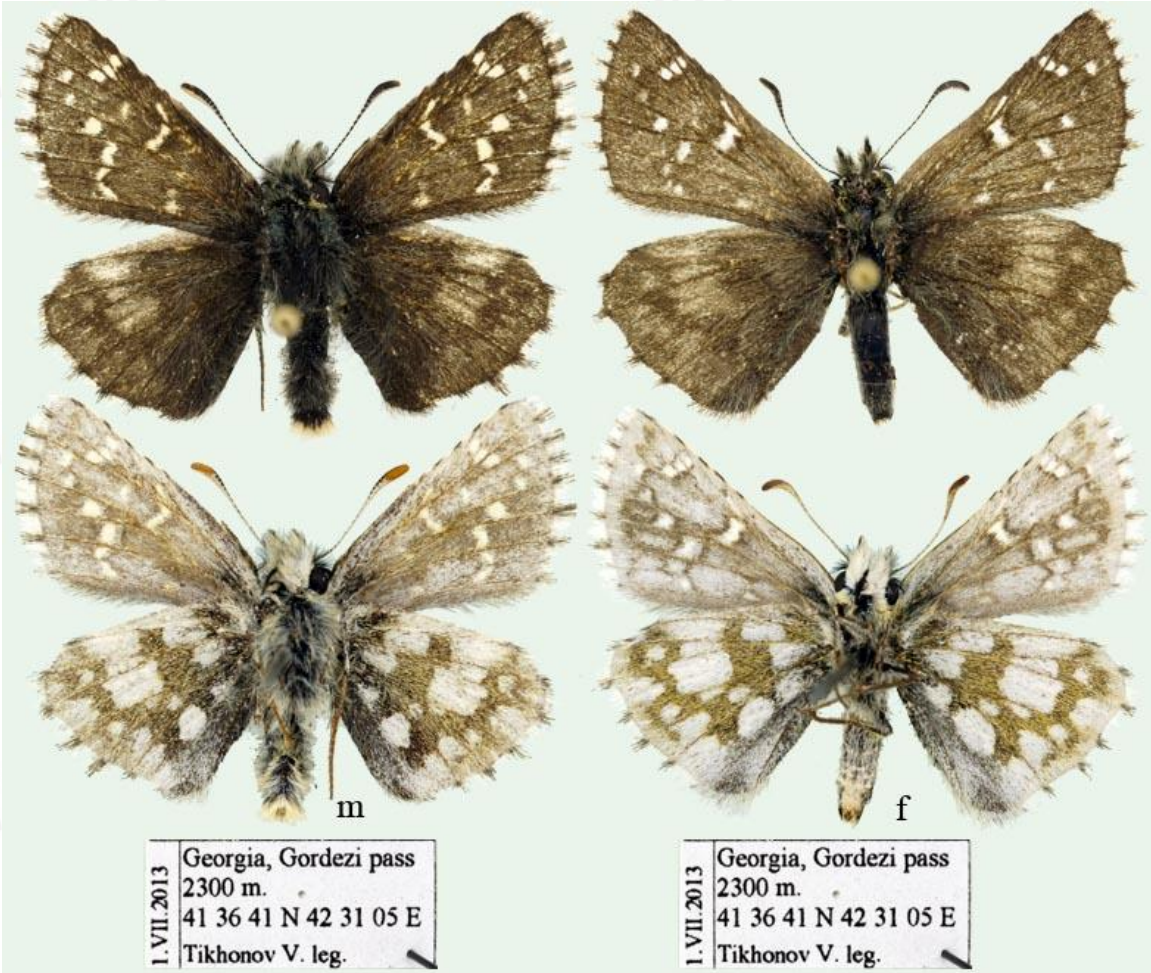
Ovit Dağı



İlgar Dağı



Pyrgus jupei



Pyrgus alveus



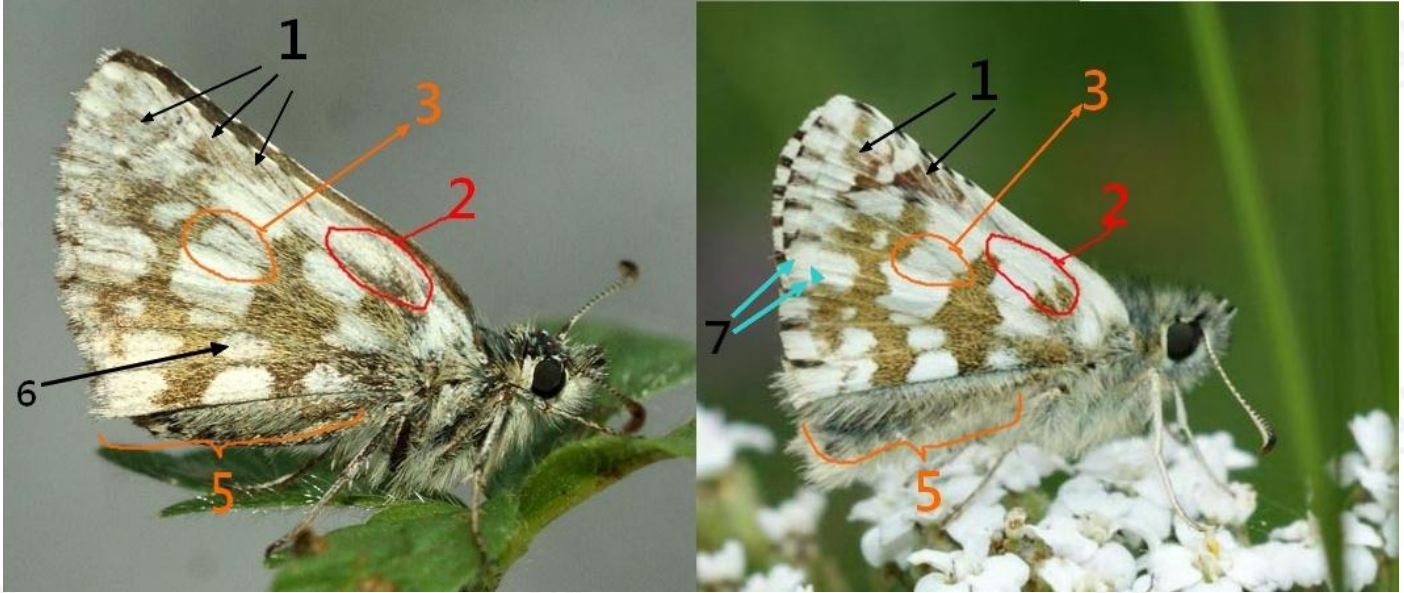
***Aşağıdaki bilgiler tanı heyetince yapılan çalışmanın sonuçları olup, kesin ve bilimsel tanı kriterleri değildir. Sınırlı sayıdaki örnekler değerlendirilerek oluşturulmuştur.**

-Jupei: Kanat üstünde arka kanat benekleri oldukça silik ve ön kanatta benekler çok daha ufak. Bu özellikleri taşıyan alveus'lar da var; ancak en azından arka kanat benekleri belirgin bireyler ilk başta elenebilir.

- Kanat altına gelince :

Jupei

Alveus



1- Jupei'lerde ön kanat altı genellikle daha az kontrastlı, beyaz tonlar daha hakim. Geçişler bulanık (aslında bu arka kanat için de bir miktar geçerli.) Alveus'da bu kısım daha kontrastlı.

2- Alveus'larda beyaz kısım bazal bölgeye kadar uzuyor ve belirgin. Jupei'lerde bu örnekte olduğu gibi damar olanlar var ve bu bölge alveus'lardaki kadar net sınırlı değil.

3- Jupei'lerde bu kısım genellikle damarlarla bölünmüş. Beneklerin damarlarla ayrık **olmaması** alveus tanımı için kriter olabilir. **Jupei'lerde genellikle belirgin kahverengi damarlar var** . Alveus'da damar varsa bu beyazımsı kahve veya damar yok.

4- **Zemin Rengi:** Alveus'lar için daha canlı, yeşilimsi sarı bir renkten söz edilebilir. Bu durum benekleri de daha belirgin kontrastlı yapıyor.

Jupei'lerde daha açık bir renk var; canlı değil.



5- Jupei'lerde bu kısım ters bir şekilde daha koyu iken alveus'larda oldukça açık renkli (beyaz ağırlıklı). Bu durum ölü örnekler dışında fotoğraflarda görünmüyor veya çok zor görünüyor; fakat 5 numaralı belirteç ile gösterdiğimiz durum bunun yansıması olabilir.

6- İşaretli benek jupei'lerde genellikle daha küçük.

7- Alveus'larda saçaklar daha geniş bu sebeple **damalar** daha belirgin.