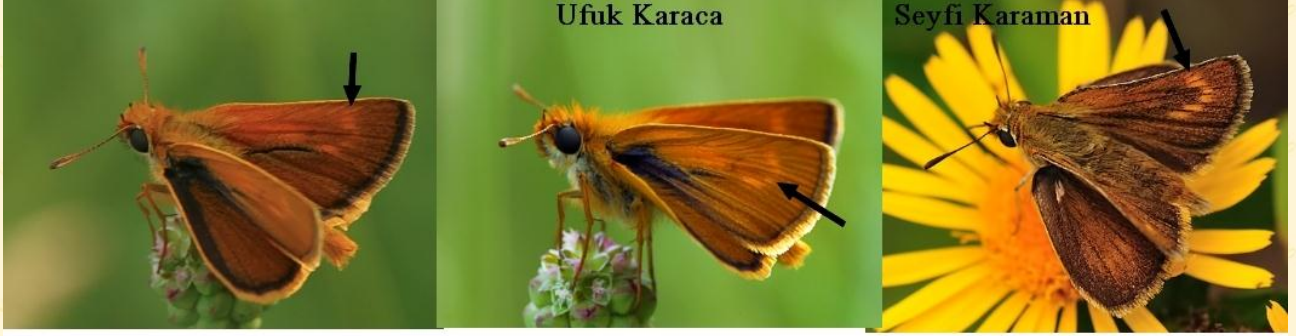


Thymelicus acteon (Sarı Lekeli Zıpzıp)



- Türe ismini veren sarı lekeler (okla işaretli) dişi bireyde daha net izlenebilir
- Erkek birey stıgması belirgin, kesintisiz ve hafifçe kıvrıktır.
- Kanat üstü daha koyu renkli olup saçaklarla kontrast oluşturur.
- Tanı kriteri olmasa da açık ve ayrık kanat duruşu dikkat çekicidir.
- Boyut olarak sarı antenli zıpzıp dan daha ufaktır.

Thymelicus hyrax (Levantin Zıpzıpı)

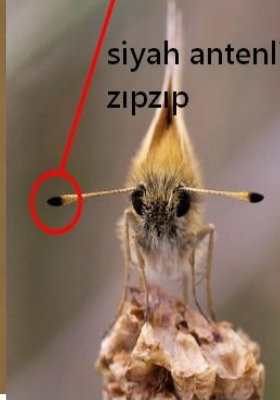


- Kanat altında uzun ön kanat dikkat çekicidir ve yeşilimsi sarı rengi benzer zıpzıplardan farklıdır.
- Kanat üstü altını kahve olup ön kenarı parlak turuncudur. (halkalı alan)
- Stigma kısa iki çizgiden oluşur ve şekli tanım için önemlidir.

Thymelicus lineolus (Siyah Antenli Zıpızıp)



Ali Bali



siyah antenli
zıpızıp



sarı antenli
zıpızıp

- Türün en net tanısı iki parçalı stigması ile yapılır. Stigma eşit olmayan iki parçadan oluşur ve incedir.
- Anten ucu türe adını veren özellik olsada Net ayırım için kriter oluşturması güçtür.
- Sarı antenli zıpızıplarda açığı bağlı siyah anten izlenebilir



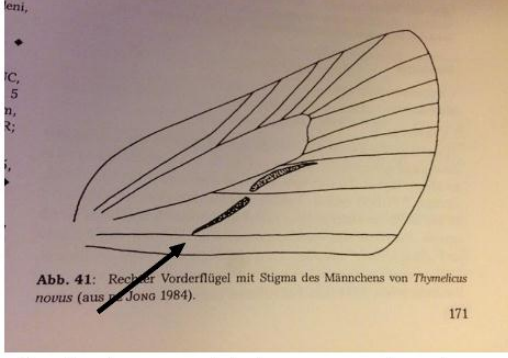
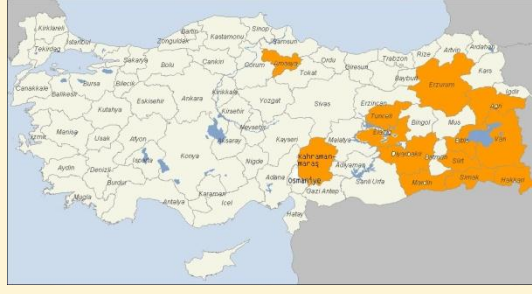
sarı antenli
zıpızıp

Thymelicus sylvestris (Sarı Antenli Zıpızıp)



- Stigma uzun ve tek parça olup . Bazı açılardan orta noktadan kırık gibi görüntü verebilir.
- Anten ucu bazı açılardan siyah görüntü verebilir.

Thymelicus novus (Yeni Zıpzip)



- Kesin tanısı oldukça zor olup benzerlerinden küçük bir zıpzipdir.
- İki parçalı stigmanın s1 a damarına temas ederek başlaması
- stigma eğimlerinin ters yönleri belirteç olarak kullanılabilir.
- Kanat kenarlarında siyah pullanma olup temiz değildir.

Ochlodes venatus (Orman Zıpzipı)

Aynı grupta olmasa da karıştırılan zıpziplardır.



- Koyu kanat üstünde va altında turuncu benekler dikkat çeker.
- Anten ucu oldukça kıvrıktır.
- Stigma belirgin tek parçadır .
- Boyut olarak iri bir zıpziptır.

Hesperia comma (Gümüş Benekli Zıpzıp)

Aynı grupta olmasa da karıştırılabileceği göz önüne alınarak ilave edilmiştir.



- Tanımı oldukça kolaydır.
- Kanat üstünde ve altında yer alan benekler benzerlerinden fazla ve belirgindir.
- Stigması oldukça kalındır.