

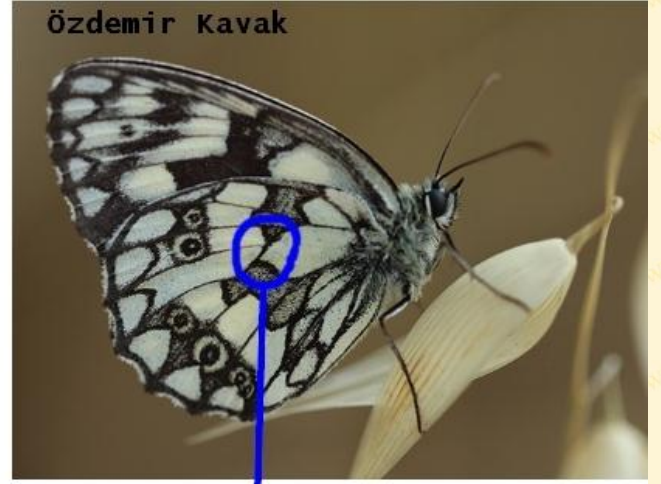
## ORMAN MELİKESİ (M. galathea)

-Kuzey Anadolu dağılımlı olup kolay tanımlanabilen yapısı ile ayrımı kolaydır.



Adem Yağız

Kanat üstünde işaretli hücrelerin boş ve temiz olması.



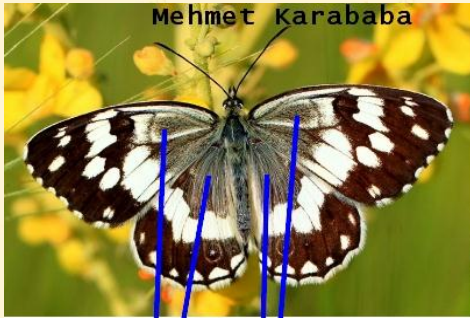
Özdemir Kavak

Kanat altında işaretli kısımda bandın kesintiye uğramasına dikkat edin.



# ANADOLU MELİKESİ (M. larissa)

-Güneydoğu Anadolu ve birkaç kuzey ili dışında yaygın olup bazı alttürleri dağılımın kesiştiği bölgelerde (Doğu Anadolu , Doğu Akdeniz ) bölge türleri ile karıştırılabilir.



**Onat Başbay- Sivas**  
**M. larissa massageta**

Bu alttür açık kanat altı ile  
M. Hylata- Azeri melikesi  
ile karışabilir  
İşaretli hücre azeri melikesinde  
koyu pulludur

İşaretli hücrelerin içi  
ve bazal bölge koyu pullarla  
kaplı

İki çizgi arasındaki kısım  
temiz  
Arka kısım desenleri net ve  
izlenebilir  
Kanat altı bazı (alt tür)  
bireylerde silik olabilir

-Anadolu melikesinin ve Orman melikesinin diğer alttürlerinde de açık renk kanat altı görülebilir.

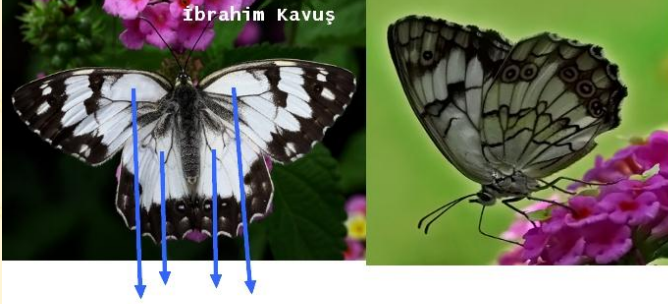


# AKDENİZ MELİKESİ (M. titea)

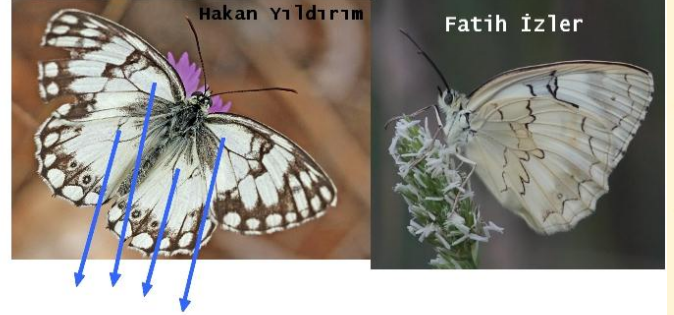
-Uçuşu bölgenin doğusunda Çöl melikesi M. grumi ile karışabilir.

Adana

Ş.Urfa



İşaretli hücrelerin ve bazal bölgenin pulsuz temiz yapısı izlenir



İşaretli hücrelerin ve bazal bölgenin pulsuz temiz yapısı izlenir

Standfussi alttüründe kanat altı ve kanat üstü kenar bantları daha açıktır.



Çöl Melikesi

Akdeniz Melikesi

Anadolu melikesi



Kesişim bölgelerinde Akdeniz melikesinin diğer türlerden ayırımında işaretli alandaki şeklin açık ve kapalı halı kriter olarak alınabilir. Akdeniz Melikelerinde bu şekil dar ( kapalı )dır.

## ÇÖL MELİKESİ (M. grumi)



Hakan Yurduldu ufuk Karaca

Kanat üstünde işareti benekler ve bazal bölge biraz daha pulludur. Akdeniz Melikesindeki kadar temiz görünmez

Kanat altı genellikle silikdir Kesişim bölgelerinde Akdeniz Melikesi ve Azeri Melikesi ile karıştırılabilir.



# AZERİ MELİKESİ (M. hylata)



İşaretli hücreler pullu olup daha koyu da izlenebilir ancak bazal hücrede pullanma şekline ve pulatsız çizgiye dikkat edin. (Turuncu üçgen) Arka kanat bazal kısmında koyu pullu olup bazal kısmında pulatsız alan izlenir.

Kanat altı oldukça siliktir.

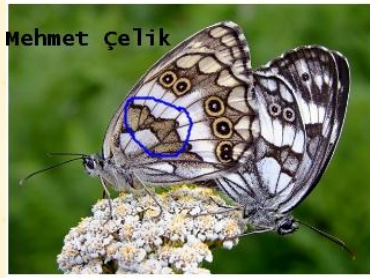


# KARA MELİKE (M. syriaca)



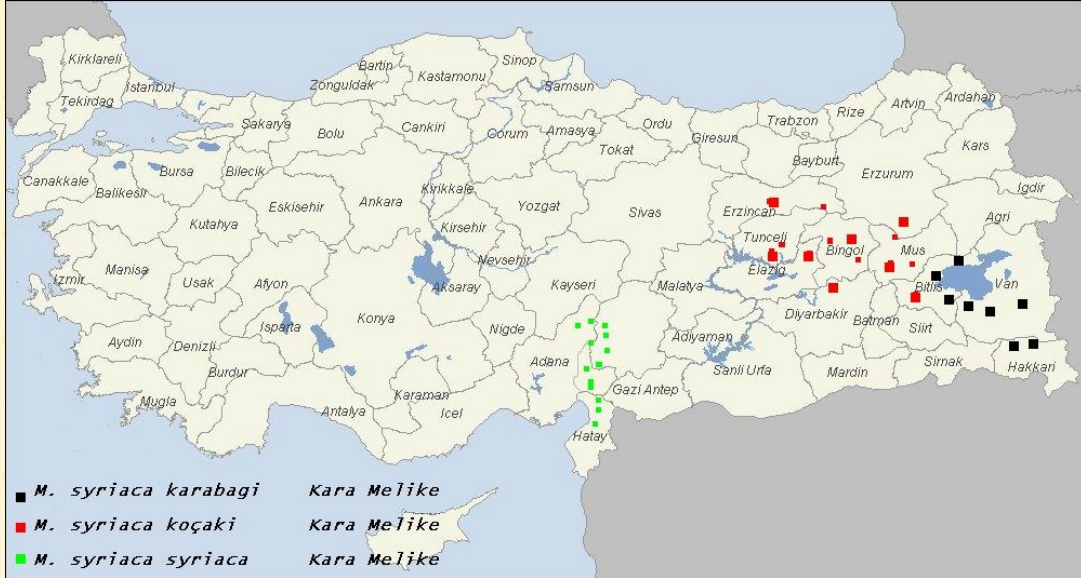
Kanat üstünde işaretli hücreler pullarla kapalıdır. Bazı alt türlerde bazalda kısmi açıklık görülsede dıştaki hücrede açıklık görülmez.

Arka kanat üstünde bazalda açık alan gözlenmez (karıncı halkalı alan)

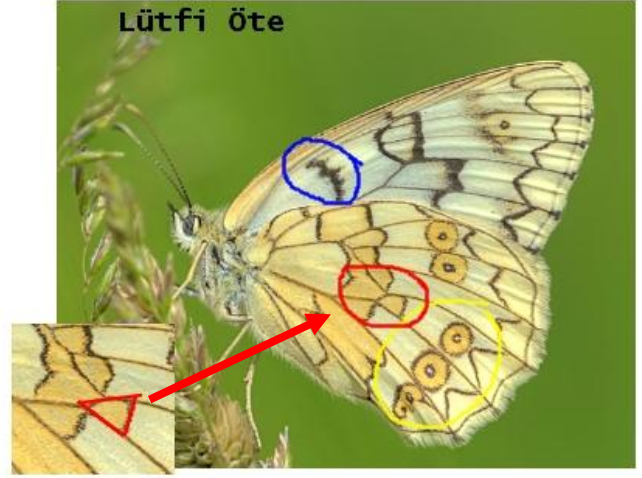


Kanat altında iki çizgi arasındaki alan pulludur ve kesintiye uğramaz.

Bazı bireylerde pullanma çok az olabilir



## UYGUR MELİKESİ (M. russiae)



Kanat üstünde ve altında mavi halkalı çizginin zikzaklı yapısı ile sarı halkalı alanlarda halkaların çevresinin temiz yapısına dikkat ediniz. Ayrıca Kanat altında kromozom halkalı bölgede düzgün şekilli üçgen oluşumu da ayırtıcıdır.

